

「FTPファイル転送サービス」設定手順書

作成：平成19年10月30日

更新：平成23年11月29日

目次

1. FTPクライアントソフト	1
2. お問い合わせ先	1
3. WindowsにおけるFTPサーバへのデータ送付方法	2
4. Mac OS XにおけるFTPサーバへのデータ送付方法	4

1. FTPクライアントソフト

予め各OSに対応したFTPクライアントソフトのダウンロード及びインストールを行って下さい。

この手順書で説明するFTPクライアントソフトを表1に示します。

表 1

対応OS	ソフト名	ダウンロード先 URL
Windows7、Vista、XP、 ME、2000、98、95、NT4.0	FFFTP (フリーソフト)	http://www2.biglobe.ne.jp/~sota/
Mac OS X 10.7x、 Mac OS X 10.6x、 Mac OS X 10.5x	Cyberduck (フリーソフト)	http://cyberduck.ch/
Mac OS X 10.4 以前 ※1 ※2	Cyberduck 2.8.5 (フリーソフト)	http://cyberduck.ch/changelog/

※1 Mac OS X 10.3 をご利用の方は 2.8.5 以前のバージョンをご利用になれます。

※2 Mac OS 9 による接続のサポートは行っておりません、ご了承下さい。

2. お問い合わせ先

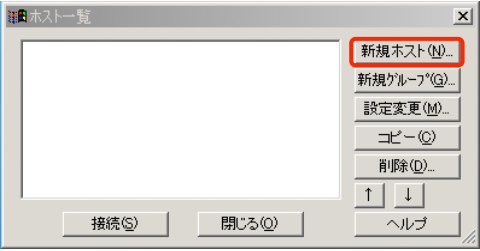
T E L : 011-813-1757 E-mail : info@nisshindo.biz

F A X : 011-813-0924 担当 : 工藤、堀米

3. WindowsにおけるFTPサーバへのデータ送付方法

3.1. 弊社から通知したユーザ名（ID）とパスワードを控えて下さい。

3.2. FFFTPを起動して下さい、ホスト一覧ウィンドウが表示されます。
「新規ホスト」ボタンをクリックして下さい。



3.3. ホストの設定画面が表示されます、表 2 示す項目を入力して下さい。

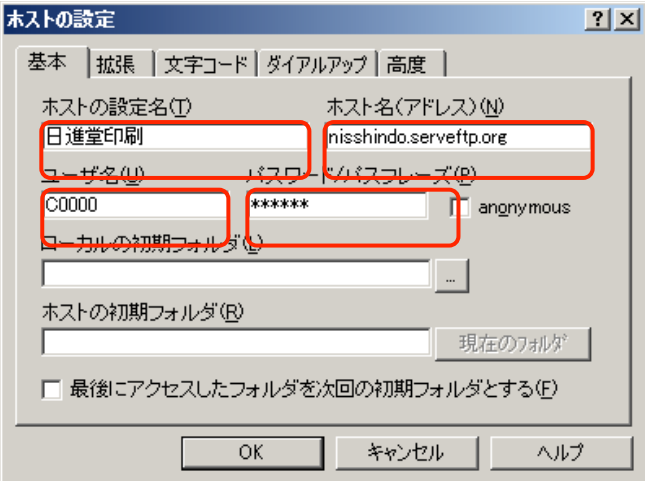
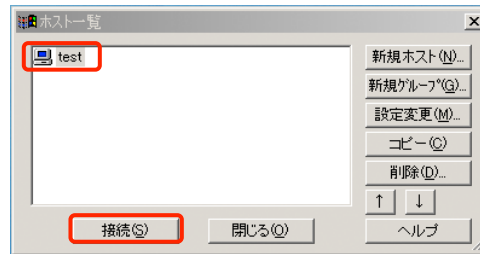


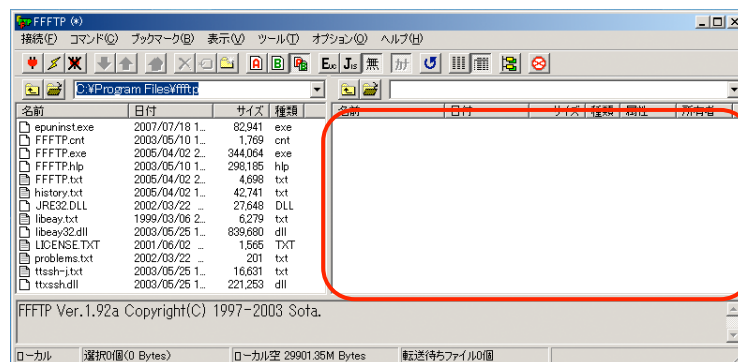
表 2

項目名	入力する値
ホストの設定名 (T)	日進堂印刷
ホスト名 (アドレス) (N) (英数半角)	nisshindo.serveftp.org
ユーザ名 (U) (英数半角)	弊社から通知したユーザ名
パスワード (P) (英数半角)	弊社から通知したパスワード

- 3.4. ホスト一覧ウィンドウに戻ります、4. 2項で作成したホスト名を選択後、「接続(S)」をクリックして下さい。



- 3.5. 左の枠内に貴社パソコンのフォルダ、右の枠内に弊社 FTP サーバーフォルダが表示されます。※3



ここ画像ファイル又はフォルダをマウスでドラッグして下さい。弊社 F T P サーバへデータの転送が始まります。

※3 フォルダ及びファイル名はアルファベット（英数半角）をお願いします。（日本語は文字化けする場合ございます。）

- 3.6. データの転送が完了後、弊社ホームページ「発注書一覧」又は F A Xにてご注文内容の詳細をお知らせ下さい。


ホームページ : www.nisshindo.biz

メールアドレス : info@nisshindo.biz

F A X : 011-813-0924

4. MacOS XにおけるFTPサーバへのデータ送付方法

4.1. 弊社から通知したユーザ名（ID）とパスワードを控えて下さい。

4.2. Cyberduck を起動し、左下の「+」ボタンをクリックして下さい。左下「+」ボタンが表示されていない場合は「」ボタンをクリックする事により、画面左にブックマーク一覧が表示されます。



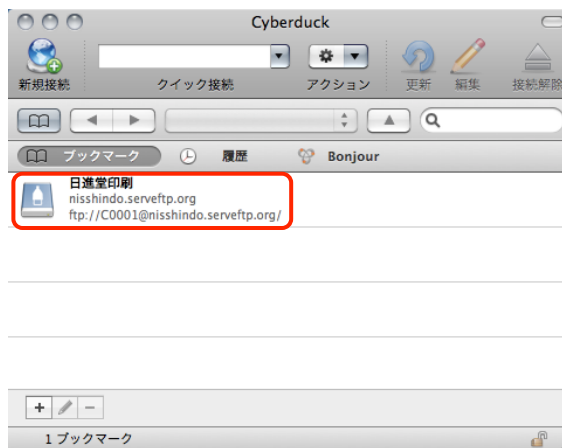
4.3. 画面が表示されます、ホストの設定画面が表示されます、表 3 示す項目を入力して下さい。



表 3

項目名	入力する値
ニックネーム	日進堂印刷
サーバ（英数半角）	nisshindo.serveftp.org
ユーザ名（U）（英数半角）	弊社から通知したユーザ名

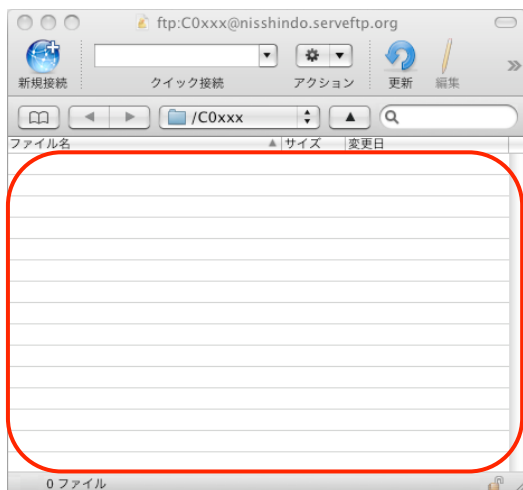
- 4.4. ブックマーク一覧に前項で作成した接続設定が表示されます。
ブックマーク一覧内のアイコンをダブルクリックして下さい。



- 4.5. パスワードの項に弊社よりご通知したパスワードを入力し「ログイン」ボタンをクリックして下さい。



- 4.6. 中央の枠内に送信したいファイルをドラッグする事により、転送が始されます。※4 ※5



ここ画像ファイル又はフォルダをマウスでドラッグして下さい。弊社F T Pサーバへデータの転送が始まります。

- ※4 フォルダ及びファイル名はアルファベット（英数半角）をお願いします。（日本語は文字化けします。）
※5 ファイル名に半角スラッシュ「/」は利用しないで下さい。

- 4.7. データの転送が完了後、弊社ホームページ「発注書一覧」又はF A Xにてご注文内容の詳細をお知らせ下さい。

ホームページ : www.nisshindo.biz

メールアドレス : info@nisshindo.biz

F A X : 011-813-0924